



АДМИНИСТРАЦИЯ ГОРОДА ПЕРМИ  
ДЕПАРТАМЕНТ ЗЕМЕЛЬНЫХ ОТНОШЕНИЙ

РЕШЕНИЕ

о размещении объектов № 1227 от 05.07.2019

г. Пермь, ул. Сибирская, 15

Департамент земельных отношений Администрации города Перми в соответствии с пунктом 3 ст. 39.36 Земельного кодекса Российской Федерации, Положением о порядке и условиях размещения объектов на землях или земельных участках, находящихся в государственной или муниципальной собственности, на территории Пермского края без предоставления земельных участков и установления сервитутов, утвержденным Постановлением Правительства Пермского края от 22.07.2015 № 478-п

**разрешает** ОАО «МРСК Урала» (ИНН 6671163413, ОГРН 1056604000970, место нахождения: 620026, Свердловская область, г. Екатеринбург, ул. Мамина-Сибиряка, 140).

**способ размещения объекта** подземный, надземный

**размещение объекта:** КТП 10/0,4 кВ, ВЛ 10 кВ, установка приборов учета э/э, реконструкция КВЛ-10 кВ Шанхай, входящих в ЭСК ПС 110 кВ Тракторная, для электроснабжения садовых участков (37 шт) по адресу: Пермский край, г. Пермь, Свердловский район, п. Новые Ляды (кадастровый номер квартала 59:01:5111542).

**на землях:** государственная собственность на которые не разграничена.

**на срок** 1 год

**местоположение:** Пермский край, г. Пермь, Свердловский район, п. Новые Ляды (кадастровый номер квартала 59:01:5110146).

Территория, согласно схеме, расположена в зоне с особыми условиями использования территории: охранный зона объектов электросетевого хозяйства.

ОАО «МРСК Урала»:

1. соблюдать порядок использования земельных участков, установленный Постановлением Правительства Российской Федерации от 24.02.2009 № 160 «О порядке установления охранных зон объектов электросетевого хозяйства и особых условий использования земельных участков, расположенных в границах таких зон»;

2. в соответствии с пунктом 7(2) Положения о порядке и условиях размещения объектов на землях или земельных участках, находящихся в государственной или муниципальной собственности, на территории Пермского края без предоставления земельных участков и установления сервитутов,

утвержденного Постановлением Правительства Пермского края от 22.07.2015 № 478-п, представить в департамент земельных отношений администрации города Перми в течении 1 месяца с момента размещения объектов материалы контрольной геодезической съемки размещенных объектов на бумажном и электронном носителях на безвозмездной основе.

В соответствии со статьей 20<sup>1</sup> Закона Пермского края от 14.09.2011 № 805-ПК «О градостроительной деятельности в Пермском крае» ОАО «МРСК Урала»:

1. не позднее чем за 10 рабочих дней до начала строительства и реконструкции безвозмездно передать в департамент градостроительства и архитектуры администрации города Перми один экземпляр копий разделов проектной документации, предусмотренных пунктом 1 части 12 статьи 48 Градостроительного кодекса Российской Федерации;

2. в течение 10 рабочих дней после окончания работ по строительству, реконструкции безвозмездно передать в департамент градостроительства и архитектуры администрации города Перми схему, отображающую расположение объекта и сетей инженерно-технического обеспечения, подписанную ОАО «МРСК Урала», с приложением текстового и графического описания местоположения границ охранной и санитарно-защитной зоны, перечень координат характерных точек границ такой зоны.

#### **Приложение:**

Схема предполагаемых к использованию земель или части земельного участка (на 1 л. в 1 экз.).

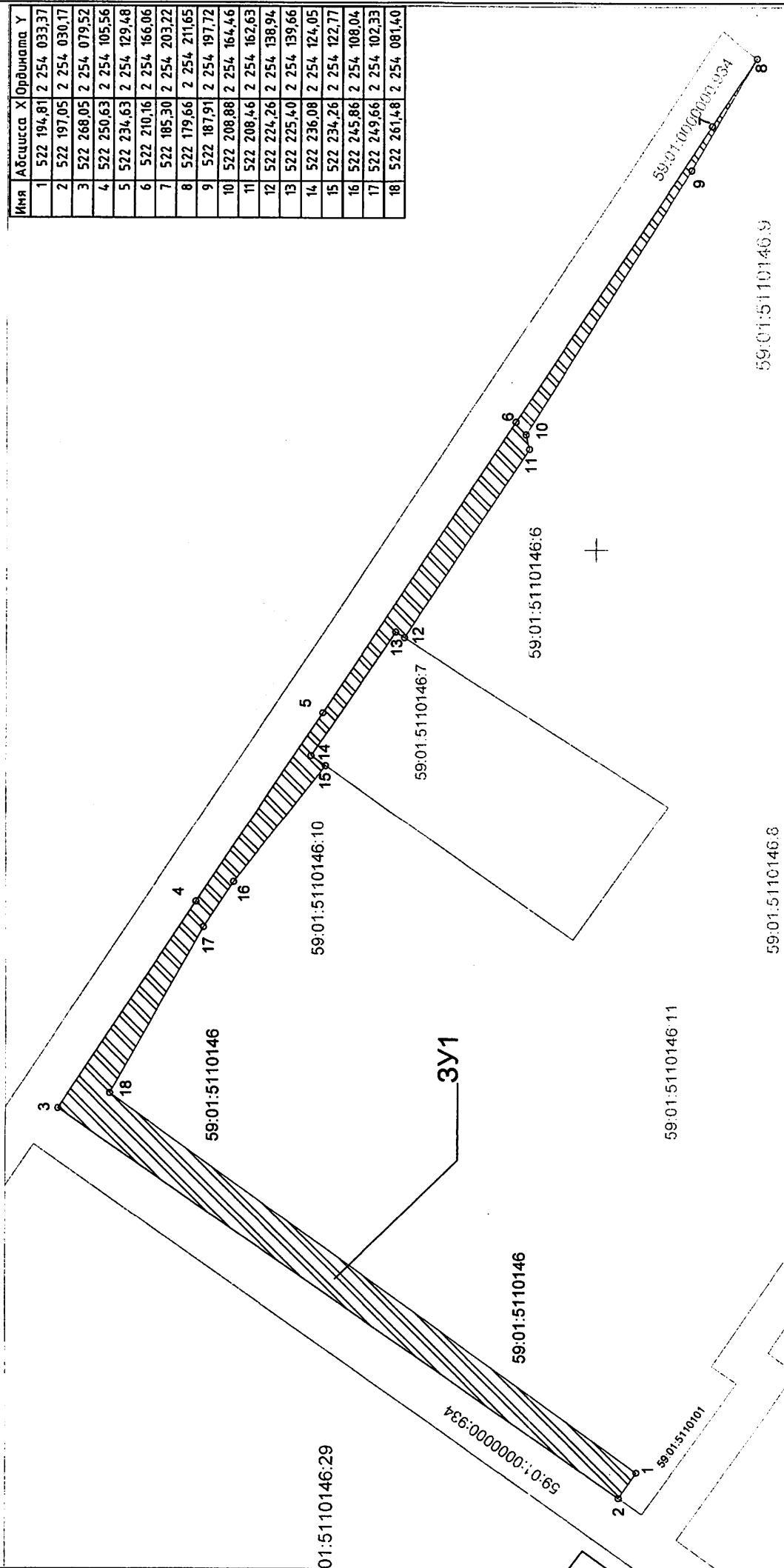
Начальник отдела  
предоставления земельных участков  
по работе с юридическими лицами



Н.М. Санникова

Схема предложений к использованию земель или части земельного участка  
 Объект "Строительство КТП10/0,4кВ, ВЛ-10кВ, установка приборов учета з/э. Реконструкция КВЛ-10кВ Шинной, входящих в ЭСК ПС 110кВ Трактовая, для электроснабжения садовых участков (37шт) по адресу: Пермский край, г. Пермь, Свердловский район, п.Новые  
 Ляды када №59 01510146.29  
 Категория --  
 Местоположение: Пермский край, г. Пермь, р-н Свердловский, п. Новые /Ляды, номер кадастрового квартала (59 01510146)  
 Площадь земельного участка 763 м2  
 Масштаб 1500

Имя	Абсцисса X	Ордината Y
1	522 194,81	2 254 033,37
2	522 197,05	2 254 030,17
3	522 268,05	2 254 079,52
4	522 250,63	2 254 105,56
5	522 234,63	2 254 129,48
6	522 210,16	2 254 166,06
7	522 185,30	2 254 203,22
8	522 179,66	2 254 211,65
9	522 187,91	2 254 197,72
10	522 208,88	2 254 164,46
11	522 208,46	2 254 162,63
12	522 224,26	2 254 138,94
13	522 225,40	2 254 139,66
14	522 236,08	2 254 124,05
15	522 234,26	2 254 122,77
16	522 245,86	2 254 108,04
17	522 249,66	2 254 102,33
18	522 261,48	2 254 081,40



- Условные обозначения
- 8 - номер участка, кадастровый квартал
  - 391 - кадастровый район
  - 1 - кадастровый округ
  - 2 - кадастровый район
  - 3 - кадастровый квартал
  - 4 - кадастровый участок
  - 5 - кадастровый участок
  - 6 - кадастровый участок
  - 7 - кадастровый участок
  - 8 - кадастровый участок
  - 9 - кадастровый участок
  - 10 - кадастровый участок
  - 11 - кадастровый участок
  - 12 - кадастровый участок
  - 13 - кадастровый участок
  - 14 - кадастровый участок
  - 15 - кадастровый участок
  - 16 - кадастровый участок
  - 17 - кадастровый участок
  - 18 - кадастровый участок
- 1-2 - снежная граница с кадастровым кварталом 59 01510101  
 2-8 - снежная граница с земельным участком 59 010000000 934  
 8-9 - снежная граница с земельным участком 59 01510146 23  
 9-10 - снежная граница с земельным участком 59 01510146 9  
 11-12 - снежная граница с земельным участком 59 01510146 6  
 12-15 - снежная граница с земельным участком 59 01510146 7  
 15-17 - снежная граница с земельным участком 59 01510146 10

Составитель: О.А. Сурбатов

Замечания: 10 2 2 2